

PROJEKT - SERVIS

Ing. Stojan STAVEBNÍ PROJEKCE

| | | | | | | |
|--------------|---|-------|----------------------------|------------------|------------------------|-----------|
| INVESTOR | <i>Jihomoravský kraj, Žerotínovo nám. 3, Brno</i> | | | KONTROLOVAL | <i>Ing. Stojan Z.</i> | |
| | | | | ODP.PROJEKTANT | <i>Ing. Stojan Z.</i> | |
| MÍSTO STAVBY | <i>Slovanské náměstí 7, Brno</i> | OKRES | <i>Brno - Královo Pole</i> | VYPRACOVAL | <i>Ing. Schwarz M.</i> | |
| STAVBA | <i>Realizace energeticky úsporných opatření Gymnázium Brno, Slovanské nám. 7, Brno - výměna oken do ulice Slovanské náměstí / etapa č.2</i> | | | ZAKÁZKOVÉ ČÍSLO | <i>540-14TP</i> | |
| | | | | STUP.DOKUMENTACE | <i>DPS</i> | |
| | | | | DATUM - FORMÁT | <i>02 / 2020</i> | |
| | | | | MERÍTKO VÝKRESU | | |
| OBJEKT | <i>D1.1. - Architektonicko stavební řešení</i> | | | ČÁST DOKUMENTACE | C.PRÍLOHY | |
| VÝKRES | <i>Tabulky výrobků</i> | | | <i>Stavební</i> | | 28 |

VNĚJŠÍ VÝPLNĚ OTVORŮ

POZNÁMKY:

Součinitel prostupu tepla celého okna U_w je lepší nebo roven $1,08W/m^2 \cdot K$

Žaluzie budou osazeny samostatně na každém křídle okenní sestavy z vnější strany vnitřního křídla, ovládání provázkem ze strany vnitřní, na spodním konci zarážka provázku, hliníkové lamely š. 25mm, barva bílá, boční vedení pomocí vypnutých strun.

Všechny prvky budou prováděny až po zaměření na místě, zde bude také definitivně určena orientace křídel.

Okna jsou ve schématu zakreslena z vnějšího pohledu v rozsahu vnitřního rámu.

Zvuková neprůzvučnost výplní otvorů je ve třídě **TLI 3**

Prostor mezi pevným rámem výplně a stavebním otvorem bude vyplněn tepelnou izolací formou montážní pěny.

Z vnitřní strany bude okno zednický začistiště a opatřeno dřevěnou krycí lištou dle původního řešení.

Z vnější strany bude do spáry mezi oknem a stavební konstrukcí aplikována komprimační páska a uzavřena trvale pružným tlemem v barvě fasády.

Vnitřní parapety budou dřevěné tl. min. 30mm.

Vnější parapety na uličních fasádách budou ponechány původní a bude pouze provedeno jejich doplnění o překrytku z měděného plechu tl. min. 0,7mm, připevněnou na montážní profil, viz klempířské výrobky.

Povrchová úprava lazurou aplikovanou vysokotlakým nástřikem. Definitivní barevné řešení určí orgány památkové péče dle vzorků.

Nedílnou součástí tabulek výplní otvorů jsou výkresy fasád a půdorysů ve výkresové části projektu.

Další specifikace oken, žaluzií a rolet, viz Technická zpráva a původní pasport oken v dokladové části projektu.

Je uvažováno s výměnou veškerého okenního kování s tím že použitelné původní kování bude oživeno a případně opět použito.

Podrobné rozměry oken a dveří jsou uvedeny v detailech stavební části a v původním pasportu v dokladové části.

U oken s jednoduchým rámem bude zajištěno řešení tunkní spáry buď formou pasky z vnější a vnitřní strany nebo komprimační páskou obdobných vlastností v šířce profilu.

V návaznosti na závazné stanovisko Odboru památkové péče MMB bude před zahájením prací předložena podrobná dílenská dokumentace oken špaletových i jednoduchých, kování k vyvzorkování a taktéž bude předložen stratigrafický průzkum rámců okenních výplní.

| | | | | | | |
|------------------------------|--|------------------|---------------|--------------------|---------------------------------|----------------------------|
| Okenní výplň z luxfer | | | | | OZN. | |
| POPIS | Hliníkové okno dvojkřídlové se štulpem, replika ocelového okna s výklopným mechanismem u dvou částí okna | | | | 001-003 | |
| ÚPRAVY | VÝMĚNA ZA REPLIKU PŮVODNÍHO OCELOVÉHO OKNA A NOVÉ HLINÍKOVÉ OKNO | | | | | |
| ROZMĚRY | výška | šířka | šířka špalety | PŮV.ZASKLENÍ | | |
| stavební otvor | 1180 | 1250 | | NOVÉ ZASKLENÍ | izolační dvojsklo 4-8-4 Ug<=1,0 | |
| | | | | | drátosklo z vnější strany | |
| KOVÁNÍ PŮVODNÍ I NOVÉ OSTĚNÍ | hliníkové okno - klika 1x | | | BAREVNOST A POVRCH | profil | přírodní elox |
| | | | | | kování | mosaz přírodní, panty bílé |
| | | | | PARAPET | vnitřní pův. | omítnutý zděný parapet |
| | vnitřní | omítka | | | vnitřní nový | keramický obklad, hl.800mm |
| | vnější | omítka kamenická | | | vnější | kamenická omítka stávající |
| POZNÁMKA | okno - viz samostatný výkres | | | ŽALUZIE | | |

SCHÉMA (z exteriéru)

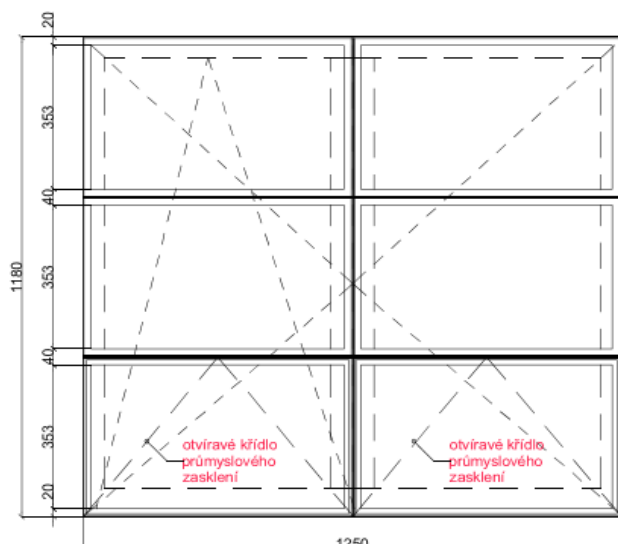


SCHÉMA - VZOROVÝ ŘEZ OKNEM

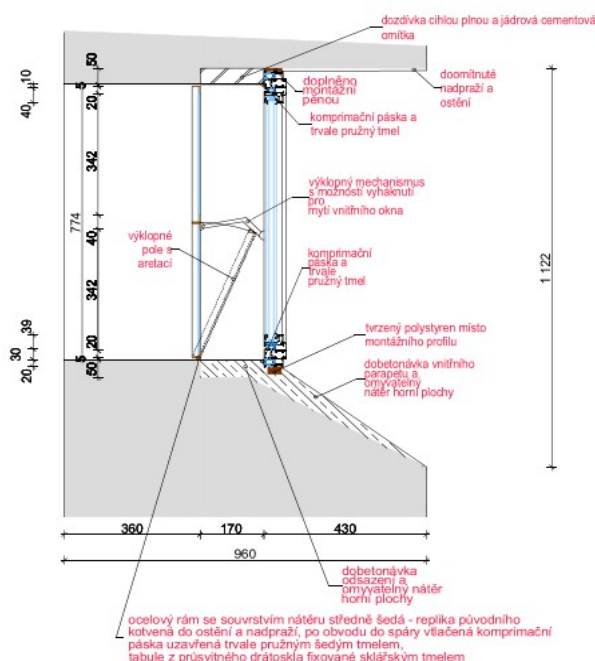


FOTO STÁVAJÍCÍ STAV - INTERIÉR



FOTO STAVAJICI STAV - EXTERIER



| POLOHA | | 1.PP | 1.NP | 2.NP | 3.NP | 4.NP | celkem KS |
|--------|--|------|------|------|------|------|-----------|
| KS | | 3 | | | | | 3 |

| | | | | | | |
|-----------------------|--|------------------|---------------|--------------------|--|----------------------------|
| Kastlové dřevěné okno | | | | | OZN. | |
| POPIS | Hliníkové okno dvojkřídlové se štulpem, replika ocelového okna s výklopným mechanismem u dvou částí okna | | | | 004-006 | |
| ÚPRAVY | VÝMĚNA ZA REPLIKU PŮVODNÍHO OCELOVÉHO OKNA A NOVÉ HLINÍKOVÉ OKNO | | | | | |
| ROZMĚRY | výška | šířka | šířka špalety | PŮV.ZASKLENÍ | jednoduché zasklení do sklářského kytu | |
| stavební otvor | 1400 | 1400 | | NOVÉ ZASKLENÍ | izolační dvojsklo 4-8-4 Ug<=1,0 | |
| | | | | | drátosklo z vnější strany | |
| KOVÁNÍ PŮVODNÍ I NOVÉ | hliníkové okno – klika 1x | | | BAREVNOST A POVRCH | profil | přírodní elox |
| OSTĚNÍ | | | | | kování | standard, barva stříbrná |
| | | | | PARAPET | vnitřní pův. | omítnutý zděný parapet |
| | vnitřní | omítka | | | vnitřní nový | keramický obklad, hl.550mm |
| | vnější | omítka kamenická | | | vnější | kamenická omítka stávající |
| POZNÁMKA | venkovní mříže repasovány, okno – viz samostatný výkres | | | ŽALUZIE | - | |

SCHÉMA (z exteriéru)

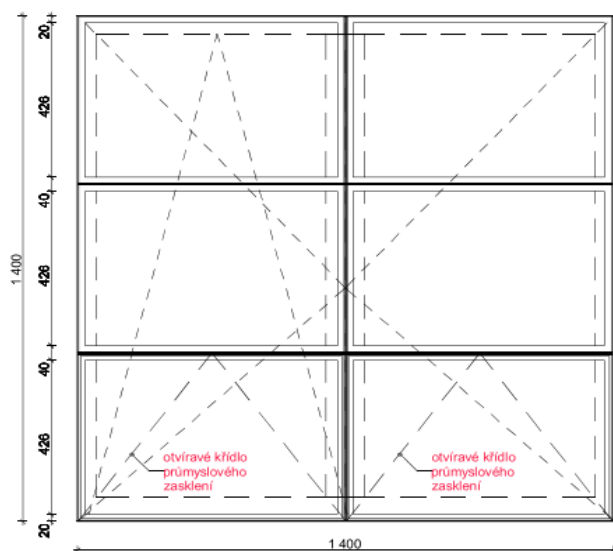


SCHÉMA - VZOROVÝ ŘEZ OKNEM

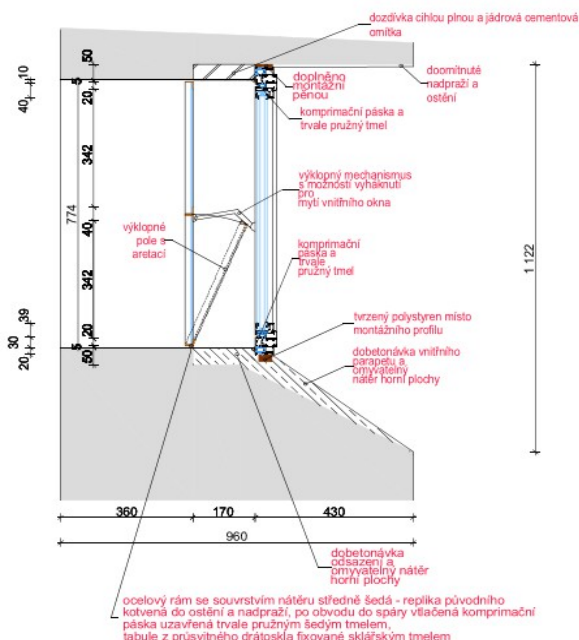


FOTO STÁVAJÍCÍ STAV - INTERIÉR



FOTO STÁVAJÍCÍ STAV - EXTERIÉR



| POLOHA | | 1.PP | 1.NP | 2.NP | 3.NP | 4.NP | celkem KS |
|--------|--|------|------|------|------|------|-----------|
| KS | | 3 | | | | | 3 |

| | | | | | |
|------------------------|---|------------------|---------------|--------------------|---|
| Ocelové okno | | | | OZN. půdorys | OZN.pasport |
| POPIS | Hliníkové okno jednokřídlové, sklopné, replika ocelového okna s výklopným mechanismem u dvou částí okna | | | 007-010,012 | T31 |
| ÚPRAVY | VÝMĚNA ZA REPLIKU PŮVODNÍHO OCELOVÉHO OKNA A NOVÉ HLINÍKOVÉ OKNO | | | | |
| ROZMĚRY | výška | šířka | šířka špalety | PŮV.ZASKLENÍ | jednoduché zasklení do sklářského kytu |
| stavební otvor vnější | 870 | 1500 | | NOVÉ ZASKLENÍ | izolační dvojsklo 4-8-4 Ug<=1,0 |
| stavební otvor vnitřní | 930 | 1640 | | | drátosklo z vnější strany |
| KOVÁNÍ NOVÉ | hliníkové okno – pákový mechanismus, výška parapetu 3,37m | | | BAREVNOST A POVRCH | <div>profil</div> <div>přírodní elox</div> |
| | | | | | <div>kování</div> <div>standard, barva stříbrná</div> |
| OSTĚNÍ | | | | PARAPET | |
| | vnitřní | omítka | | | vnitřní |
| | vnější | omítka kamenická | | | vnější |
| | | | | | nově omítnutý zděný šikmý parapet a omyvatelný nátěr |
| | | | | | kamenická omítka stávající |
| POZNÁMKA | okno - viz samostatný výkres | | | ŽALUZIE | - |

SCHÉMA (z exteriéru)

SCHÉMA – VZOROVÝ ŘEZ OKNEM

FOTO STÁVAJÍCÍ STAV - INTERIÉR

FOTO STÁVAJÍCÍ STAV - EXTERIÉR

| | | | | | | | |
|--------|--|------|------|------|------|------|-----------|
| POLOHA | | 1.PP | 1.NP | 2.NP | 3.NP | 4.NP | celkem KS |
| KS | | 5 | | | | | 5 |

| Zdvojené dřevěné okno | | | | | OZN. půdorys | OZN.pasport |
|------------------------|---|------------------|---------------|--------------------|--|--|
| POPIS | Hliníkové okno dvojkřídlové se štulpem, replika ocelového okna s výklopným mechanismem u tří částí okna | | | | 017-018 | T29 |
| ÚPRAVY | VÝMĚNA ZA REPLIKU PŮVODNÍHO OCELOVÉHO OKNA A NOVÉ HLINÍKOVÉ OKNO | | | | | |
| ROZMĚRY | výška | šířka | šířka špalety | PŮV.ZASKLENÍ | Jednoduché zasklení do sklařského kytu, vnitřní okno - vitráže | |
| stavební otvor vnější | 1200 | 1500 | | NOVÉ ZASKLENÍ | izolační dvojsklo 4-8-4 Ug<=1,0 | |
| stavební otvor vnitřní | 1280 | 1640 | | | drátosklo z vnější strany | |
| KOVÁNÍ NOVÉ | hliníkové okno - klika 1x | | | BAREVNOST A POVRCH | profil | přírodní elox |
| | | | | | kování | standard, barva stříbrná |
| OSTĚNÍ | | | | PARAPET | | nově omítnuty zdeny parapet š.520mm a omyvatelný nátěr |
| | vnitřní | omítka | | | vnitřní | |
| | vnější | omítka kamenická | | | vnější | kamenická omítka stávající |
| POZNÁMKA | okno - viz samostatný výkres | | | ŽALUZIE | - | |

SCHÉMA (z exteriéru)

SCHÉMA - ŘEZ OKNEM

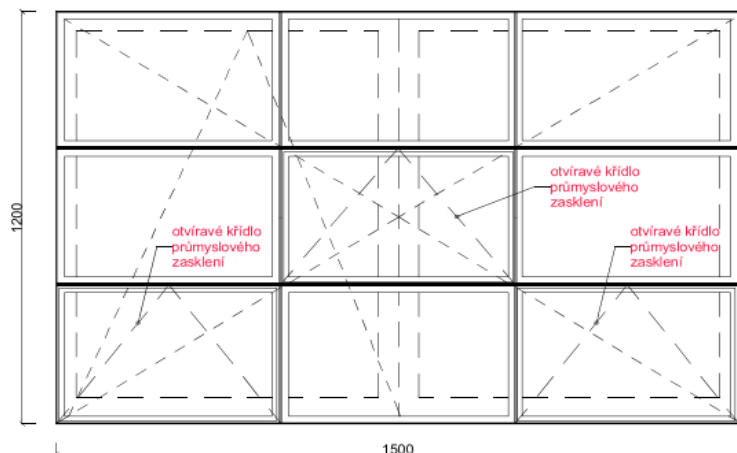


FOTO STÁVAJÍCÍ STAV - INTERIÉR



FOTO STÁVAJÍCÍ STAV - EXTERIÉR



| POLOHA | | 1.PP | 1.NP | 2.NP | 3.NP | 4.NP | celkem KS |
|--------|--|------|------|------|------|------|-----------|
| KS | | 2 | | | | | 2 |

| Ocelové okno | | | | OZN. půdorys | OZN.pasport |
|------------------------|---|------------------|---------------|--------------------|--|
| POPIS | Hliníkové okno jednokřídlové, sklopné, replika ocelového okna s výklopným mechanismem u dvou částí okna | | | 019-020 | T31 |
| ÚPRAVY | VÝMĚNA ZA REPLIKU PŮVODNÍHO OCELOVÉHO OKNA A NOVÉ HLINÍKOVÉ OKNO | | | | |
| ROZMĚRY | výška | šířka | šířka špalety | PŮV.ZASKLENÍ | jednoduché zasklení do sklářského kytu |
| stavební otvor vnější | 870 | 1500 | | NOVÉ ZASKLENÍ | izolační dvojsklo 4-8-4 Ug<=1,0 |
| stavební otvor vnitřní | 930 | 1640 | | | drátosklo z vnější strany |
| KOVÁNÍ NOVÉ | hliníkové okno - pákový mechanismus, výška parapetu 1,37m | | | BAREVNOST A POVRCH | profil přírodní elox |
| | | | | | kování standard, barva stříbrná |
| OSTĚNÍ | | | | PARAPET | |
| | vnitřní | omítka | | | nově omítnutý zděný parapet š.520mm a omyvatelný nátěr |
| | vnější | omítka kamenická | | | kamenická omítka stávající |
| POZNÁMKA | okno - viz samostatný výkres | | | ŽALUZIE | - |

SCHÉMA (z exteriéru)

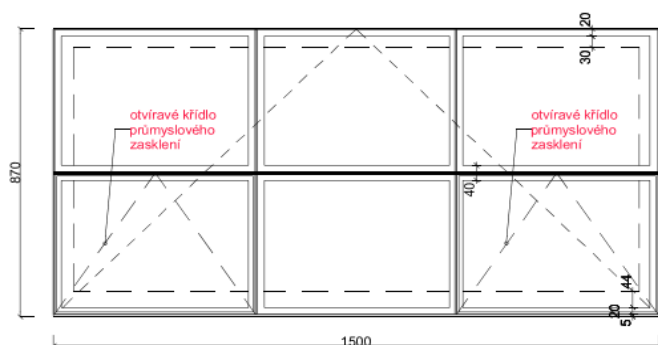


SCHÉMA - VZOROVÝ ŘEZ OKNEM

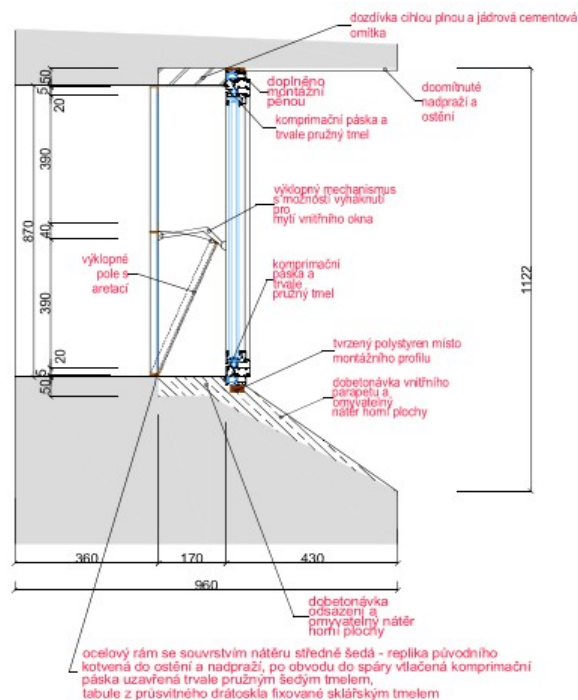


FOTO STÁVAJÍCÍ STAV - INTERIÉR



FOTO STÁVAJÍCÍ STAV - EXTERIÉR



| POLOHA | | 1.PP | 1.NP | 2.NP | 3.NP | 4.NP | celkem KS |
|--------|--|------|------|------|------|------|-----------|
| KS | | 2 | | | | | 2 |

| | | | | | | |
|-----------------------|--|--------|---------------|--------------------|--|---|
| Kastlové dřevěné okno | | | | OZN. půdorys | OZN.pasport | |
| POPIS | Okno dvojkřídlové, pevné okenní příčky | | | 101-103,113 | T19 | |
| ÚPRAVY | VÝMĚNA ZA NOVÉ KASTLOVÉ OKNO | | | | | |
| ROZMĚRY | výška | šířka | šířka špalety | PŮV.ZASKLENÍ | jednoduché zasklení do sklářského kytu | |
| stavební otvor | 1715 | 1400 | 245 | NOVÉ ZASKLENÍ | vnější izolační dvojsklo 4-8-4 Ug<=1,0 uvnitř jednoduché zasklení 4mm, ornamentní sklo | |
| KOVÁNÍ | oliva mosaz 2x, panty bílé natírané | | | BAREVNOST A POVRCH | profil | slonová kost, venkovní rám sv.hnědý dle vzorků |
| | | | | | kování | mosaz přírodní, panty bílé |
| OSTĚNÍ | vnitřní | omítka | | PARAPET | vnitřní nový | dřevěny rovny tl.30mm, hl. 100mm |
| | vnější | omítka | | | vnější | stávající měděny plech + přídavná překrytka |
| POZNÁMKA | | | | ŽALUZIE | - | |

SCHÉMA (z exteriéru)

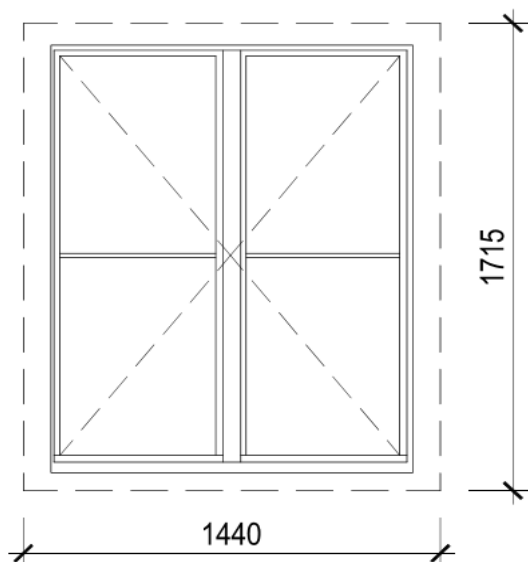


SCHÉMA - ŘEZ OKNEM

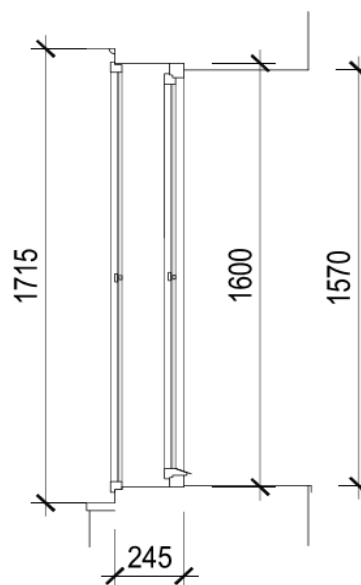


FOTO STÁVAJÍCÍ STAV - INTERIÉR



FOTO STÁVAJÍCÍ STAV - EXTERIÉR



| POLOHA | | 1.PP | 1.NP | 2.NP | 3.NP | 4.NP | celkem KS |
|--------|--|------|------|------|------|------|-----------|
| KS | | | 4 | | | | 4 |

| | | | | | |
|-----------------------|---|--------|--------------------|---------------|--|
| Kastlové dřevěné okno | | | | OZN. půdorys | OZN.pasport |
| POPIS | Okno trojkřídlové, se sloupkem, pevné okenní příčky | | | 104-112 | T19 |
| ÚPRAVY | VÝMĚNA ZA NOVÉ KASTLOVÉ OKNO | | | | |
| ROZMĚRY | výška | šířka | šířka špalety | PŮV.ZASKLENÍ | jednoduché zasklení do sklářského kytu |
| stavební otvor | 1715 | 1630 | 245 | NOVÉ ZASKLENÍ | vnější izolační dvojsklo 4-8-4 Ug<=1,0 uvnitř jednoduché zasklení 4mm, ornamentní sklo |
| KOVÁNÍ | oliva mosaz 2x, půloliva mosaz 4x, panty bílé natírané | | BAREVNOST A POVRCH | profil | slonová kost, venkovní rám sv.hnědý dle vzorků |
| | | | | kování | mosaz přírodní, panty bílé |
| OSTĚNÍ | vnitřní | omítka | PARAPET | vnitřní nový | dřevěny rovny tl.30mm, hl. 100mm |
| | vnější | omítka | | vnější | stávající měděny plech + přídavná překrytka |
| POZNÁMKA | | | | ŽALUZIE | - |

SCHÉMA (z exteriéru)

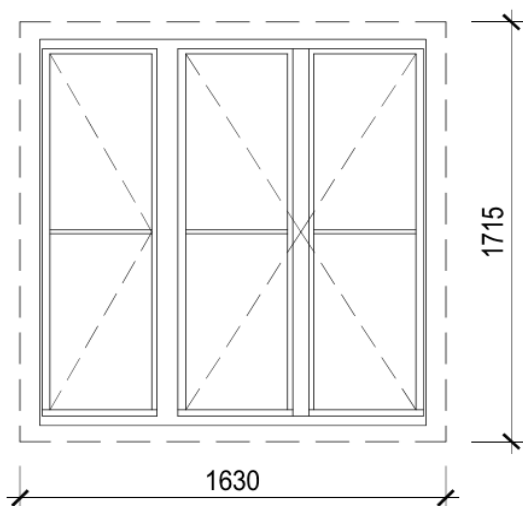


SCHÉMA - ŘEZ OKNEM

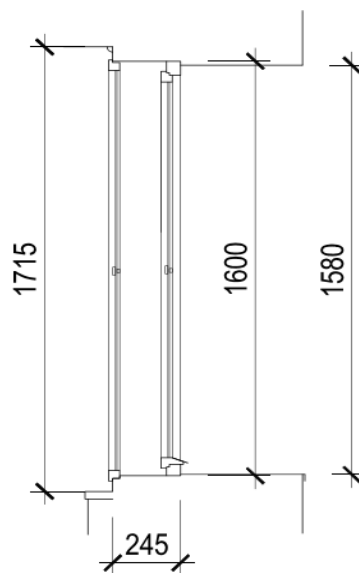


FOTO STÁVAJÍCÍ STAV - INTERIÉR



FOTO STÁVAJÍCÍ STAV - EXTERIÉR

| POLOHA | | 1.PP | 1.NP | 2.NP | 3.NP | 4.NP | celkem KS |
|--------|--|------|------|------|------|------|-----------|
| KS | | | 9 | | | | 9 |

| Kastlové dřevěné okno s vnitřními vitrážemi | | | | | OZN. půdorys | OZN.pasport |
|---|--|--------|---------------|--------------------|---|--|
| POPIS | Okno trojkřídlové, se sloupky, vnitřní okna s původními vitrážemi, pevné okenní příčky | | | 114a, 114b | T19 | |
| ÚPRAVY | VÝMĚNA ZA NOVÉ KASTLOVÉ OKNO | | | | | |
| ROZMĚRY | výška | šířka | šířka špalety | PŮV.ZASKLENÍ | Jednoduché zasklení do sklářského kytu, vnitřní okno - vitráže | |
| stavební otvor | 1750 | 3600 | 250 | NOVÉ ZASKLENÍ | vnější izolační dvojsklo 4-8-4 Ug<=1,0 uvnitř repasované vitráže | |
| KOVÁNÍ | půloliva mosaz 8x, panty bílé natírané | | | BAREVNOST A POVRCH | profil | slonová kost, venkovní rám sv.hnědý dle vzorků |
| | | | | | kování | mosaz přírodní, panty bílé |
| OSTĚNÍ | vnitřní | omítka | | PARAPET | vnitřní nový | dřevěny rovny tl.30mm, hl. 100mm |
| | vnější | omítka | | | vnější | stávající měděny plech + přídatná překrytka |
| POZNÁMKA | repasované vitráže vsadit do nových oken | | | ŽALUZIE | - | |

SCHÉMA (z exteriéru) - 114a

SCHÉMA (z interiéru) - 114b

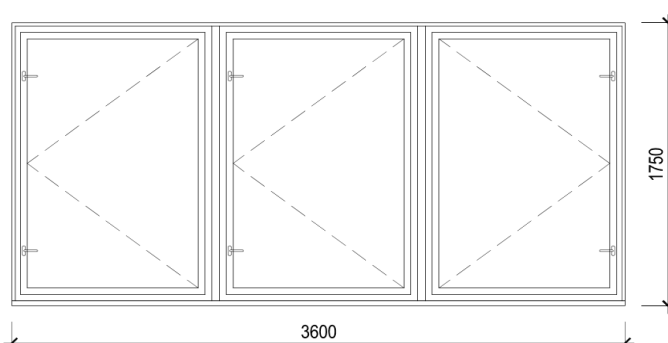
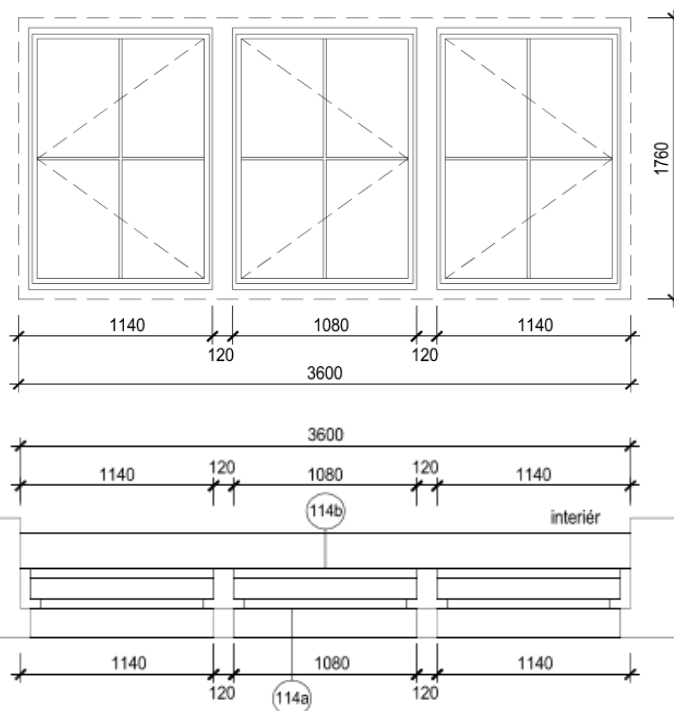


FOTO STÁVAJÍCÍ STAV - INTERIÉR



FOTO STÁVAJÍCÍ STAV - EXTERIÉR



| POLOHA | | 1.PP | 1.NP | 2.NP | 3.NP | 4.NP | celkem KS |
|--------|--|------|------|------|------|------|-----------|
| KS | | | 1 | | | | 1 |

| Kastlové dřevěné okno | | | | OZN. půdorys | OZN.pasport |
|-----------------------|---|--------|--------------------|---------------|---|
| POPIS | Okno čtyřkřídlové, s nadsvětlíkem, rozdělené vodorovným poutcem, u vybr. oken jedno horní křídlo ventilační (2x), pevné okenní příčky | | | 116-118 | T20 |
| ÚPRAVY | VÝMĚNA ZA NOVÉ KASTLOVÉ OKNO | | | | |
| ROZMĚRY | výška | šířka | šířka špalety | PŮV.ZASKLENÍ | jednoduché zasklení do sklářského kytu |
| stavební otvor | 2590 | 1410 | 245 | NOVÉ ZASKLENÍ | vnější izolační dvojsklo 4-8-4 Ug<=1,0 uvnitř bezpečnostní sklo 4mm ornamentní, nadsvětlík – uvnitř jednoduché zasklení 4mm |
| KOVÁNÍ | oliva mosaz 4x, táhlo 2x (2kpl) oliva mosaz 6x (1kpl), panty bílé natírané | | BAREVNOST A POVRCH | profil | slonová kost, venkovní rám sv.hnědý dle vzorků |
| | | | | kování | mosaz přírodní, panty bílé |
| OSTĚNÍ | vnitřní | omítka | PARAPET | vnitřní | stávající podlaha |
| | vnější | omítka | | vnější | stávající měděný plech + přídavná překrytka |
| POZNÁMKA | | | | ŽALUZIE | - |

SCHÉMA (z exteriéru)

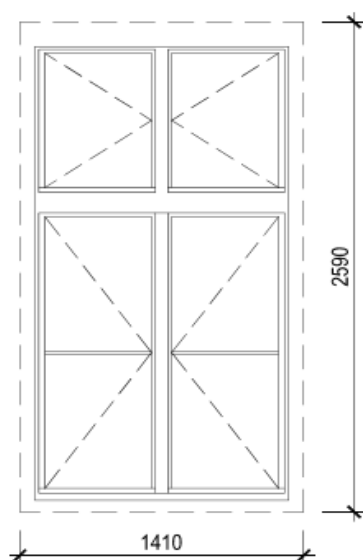


SCHÉMA - ŘEZ OKNEM

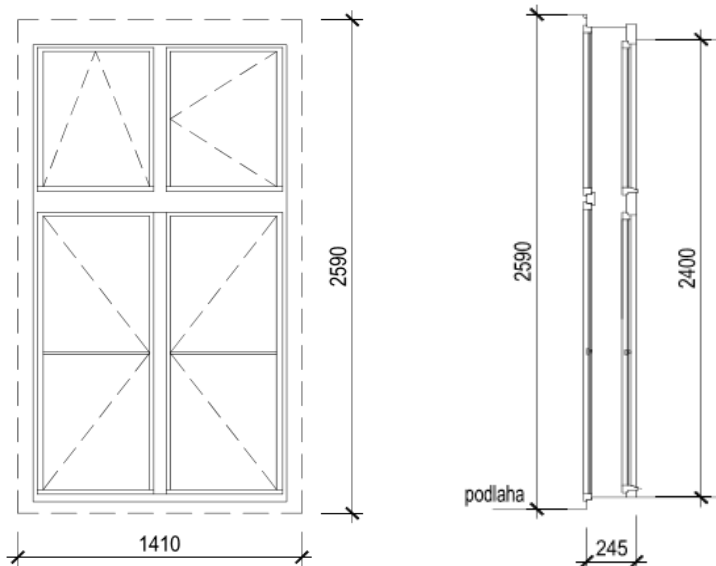


FOTO STÁVAJÍCÍ STAV - INTERIÉR



FOTO STÁVAJÍCÍ STAV - EXTERIÉR



| POLOHA | | 1.PP | 1.NP | 2.NP | 3.NP | 4.NP | celkem KS |
|--------|--|------|------|------|------|------|-----------|
| KS | | | 3 | | | | 3 |

| Kastlové dřevěné okno | | | | OZN. půdorys | OZN.pasport |
|-----------------------|---|--------|---------------|---|--|
| POPIS | Okno čtyřkřídlové, s nadsvětlíkem, rozdělené vodorovným poutcem, jedno horní křídlo ventilační, pevné okenní příčky | | | 201-203,213, 301-303,313, 401-403,413 | T17 |
| ÚPRAVY | VÝMĚNA ZA NOVÉ KASTLOVÉ OKNO | | | | |
| ROZMĚRY | výška | šířka | šířka špalety | PŮV.ZASKLENÍ | jednoduché zasklení do sklářského kytu |
| stavební otvor | 2520 | 1440 | 245 | NOVÉ ZASKLENÍ | vnější izolační dvojsklo 4-8-4 Ug<=1,0 |
| | | | | | uvnitř jednoduché zasklení 4mm |
| KOVÁNÍ | oliva 2x, půloliva 2x, táhlo 2x, mosazné, panty bílé natírané | | olivy | BAREVNOST A POVRCH | profil slonová kost, venkovní rám sv.hnědý dle vzorků |
| | | | | | kování mosaz přírodní, panty bílé |
| OSTĚNÍ | vnitřní | omítka | | PARAPET | vnitřní nový dřevěny rovny tl.30mm, hl. 100mm |
| | vnější stávající | omítka | | | vnější stávající měděny plech + přídatná překrytka |
| POZNÁMKA | | | | ŽALUZIE | - |

SCHÉMA (z exteriéru)

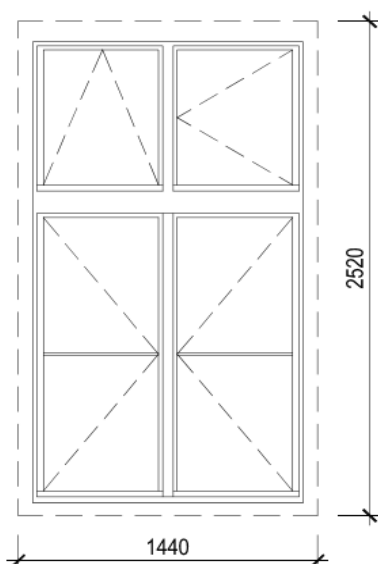


SCHÉMA - ŘEZ OKNEM

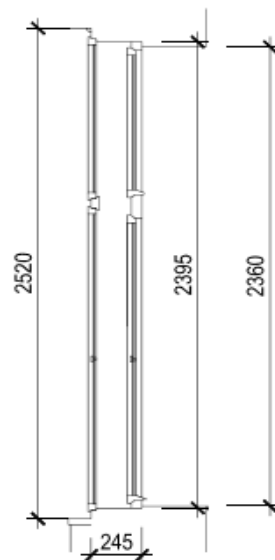
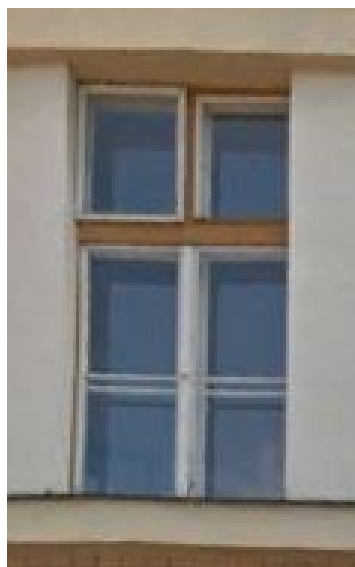


FOTO STÁVAJÍCÍ STAV - INTERIÉR



FOTO STÁVAJÍCÍ STAV - EXTERIÉR



| POLOHA | | 1.PP | 1.NP | 2.NP | 3.NP | 4.NP | celkem KS |
|--------|--|------|------|------|------|------|-----------|
| KS | | | | 4 | 4 | 4 | 12 |

| Kastlové dřevěné okno | | | | OZN. půdorys | OZN.pasport | |
|-----------------------|---|--------|---------------|---------------------------|--|--|
| POPIS | Okno šestikřídlové, s nadsvětlíkem, rozdělené sloupkem a vodor. poutcem, u vybr. oken jedno horní křídlo ventilační (3x), pevné okenní příčky | | | 204-212, 304-312, 404-412 | T27 | |
| ÚPRAVY | VÝMĚNA ZA NOVÉ KASTLOVÉ OKNO | | | | | |
| ROZMĚRY | výška | šířka | šířka špalety | PŮV.ZASKLENÍ | jednoduché zasklení do sklářského kytu | |
| stavební otvor | 2580 | 1740 | 250 | NOVÉ ZASKLENÍ | vnější izolační dvojsklo 4-8-4 Ug<=1,0 | |
| | | | | | uvnitř jednoduché zasklení 4mm | |
| KOVÁNÍ | oliva 4x, půloliva 4x, táhlo 2x (3kpl) oliva 4x, půloliva 6x (6kpl), olivy mosazné, panty bílé natírané | | | BAREVNOST A POVRCH | profil | slonová kost, venkovní rám sv.hnědý dle vzorků |
| | | | | | kování | mosaz přírodní, panty bílé |
| OSTĚNÍ | vnitřní | omítka | | PARAPET | vnitřní nový | dřevěny rovny tl.30mm, hl. 100mm |
| | vnější stávající | omítka | | | vnější | stávající měděny plech + přídavná překrytka |
| POZNÁMKA | | | | ŽALUZIE | - | |

SCHÉMA (z exteriéru)

SCHÉMA - ŘEZ OKNEM

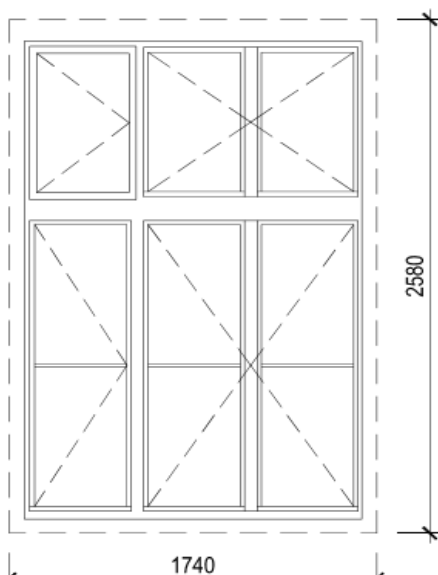


FOTO STAVAJÍCÍ STAV - INTERIÉR

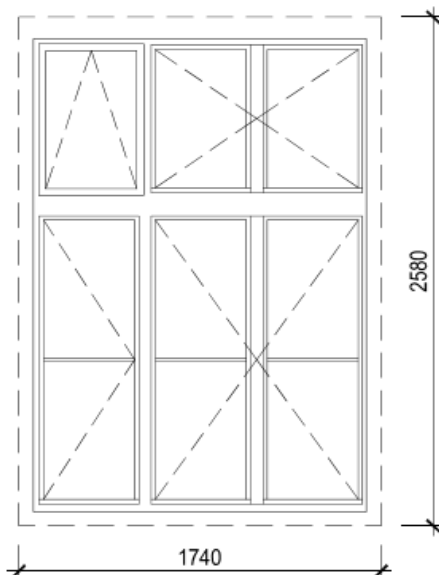
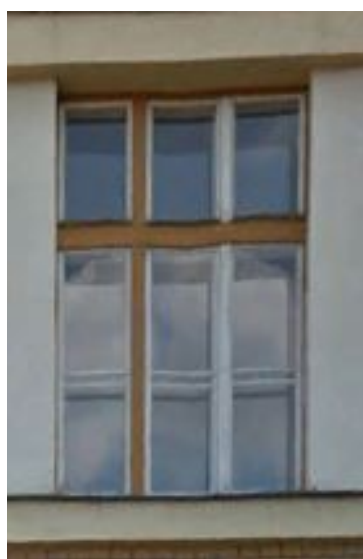


FOTO STAVAJÍCÍ STAV - EXTERIÉR



| POLOHA | | 1.PP | 1.NP | 2.NP | 3.NP | 4.NP | celkem KS |
|--------|--|------|------|------|------|------|-----------|
| KS | | | | 9 | 9 | 9 | 27 |

| Kastlové dřevěné okno s vnitřními vitrážemi | | | | | OZN. půdorys | OZN.pasport |
|---|--|--------|---------------|--------------------|---|--|
| POPIS | Okno trojkřídlové, se sloupky, vnitřní okna s původními vitrážemi, pevné okenní příčky | | | | 214a, 214b, 314a, 314b | T15 |
| ÚPRAVY | VÝMĚNA ZA NOVÉ KASTLOVÉ OKNO | | | | | |
| ROZMĚRY | výška | šířka | šířka špalety | PŮV.ZASKLENÍ | jednoduché zasklení do sklařského kytu, vnitřní okno - vitráže | |
| stavební otvor | 3110 | 3600 | 250 | NOVÉ ZASKLENÍ | vnější izolační dvojsklo 4-8-4 Ug<=1,0 | |
| | | | | | uvnitř repasované vitráže | |
| KOVÁNÍ | půloliva mosaz 24x, panty bílé natírané | | | BAREVNOST A POVRCH | profil | slonová kost, venkovní rám sv.hnědý dle vzorků |
| | | | | | kování | mosaz přírodní, panty bílé |
| OSTĚNÍ | vnitřní | omítka | | PARAPET | vnitřní nový | dřevěny rovny tl.30mm, hl. 220mm |
| | vnější stávající | omítka | | | vnější | stávající měděny plech + přídatná překrytka |
| POZNÁMKA | repasované vitráže vsadit do nových oken | | | ZÁBRADLÍ VNITŘNÍ | 2x ocelová trubka ø 40mm, bílá barva, horizontální dl.3,6m, kotvení do ostění okna s možností demontáže | |

SCHÉMA (z exteriéru) - 214a, 314a

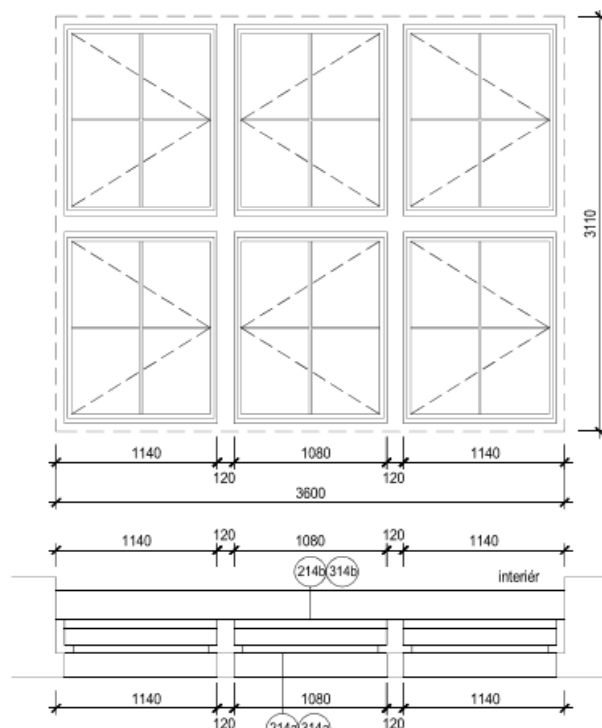


SCHÉMA (z interiéru) - 214b, 314b

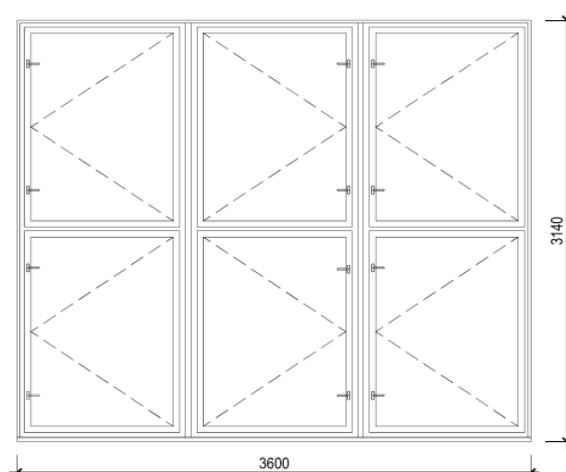


FOTO STÁVAJÍCÍ STAV - INTERIÉR



FOTO STÁVAJÍCÍ STAV - EXTERIÉR



| POLOHA | | 1.PP | 1.NP | 2.NP | 3.NP | 4.NP | celkem KS |
|--------|--|------|------|------|------|------|-----------|
| KS | | | | 1 | 1 | | 2 |

| Kastlové dřevěné okno | | | | OZN. půdorys | OZN.pasport |
|-----------------------|--|--------|---------------|--|--|
| POPIS | Okno šestikřídlové, s nadsvětlíkem, rozdělené sloupkem a vodor. poutcem, u vybr. oken jedno horní křídlo ventilační (1x) 2.NP, (3x) 3.-4.NP, pevné okenní příčky | | | 215-216, 315-319, 415-419 | T13 |
| ÚPRAVY | VÝMĚNA ZA NOVÉ KASTLOVÉ OKNO | | | | |
| ROZMĚRY | výška | šířka | šířka špalety | PŮV.ZASKLENÍ | jednoduché zasklení do sklářského kytu |
| stavební otvor | 2520 | 2100 | 245 | NOVÉ ZASKLENÍ | vnější izolační dvojsklo 4-8-4 Ug<=1,0 |
| | | | | | uvnitř jednoduché zasklení 4mm |
| KOVÁNÍ | oliva 4x, půloliva 4x, táhlo 2x (1kpl), (3kpl – 3.-4.NP), oliva 4x, půloliva 6x (1kpl), (2kpl – 3.-4.NP), olivy mosazné, panty bílé natírané | | | BAREVNOST A POVRCH | profil slonová kost, venkovní rám sv.hnědý dle vzorků |
| OSTĚNÍ | vnitřní | omítka | | PARAPET | kování mosaz přírodní, panty bílé |
| | vnější stávající | omítka | | | vnitřní nový dřevěny rovný tl.30mm, hl. 100mm |
| POZNÁMKA | | | | ŽALUZIE | stávající meděny plech + |
| | | | | | přídavná překrytka |
| | | | | hliníkové žaluzie (3.NP – 4.NP) – výkaz ostatních výrobků | |

SCHÉMA (z exteriéru)

SCHÉMA - ŘEZ OKNEM

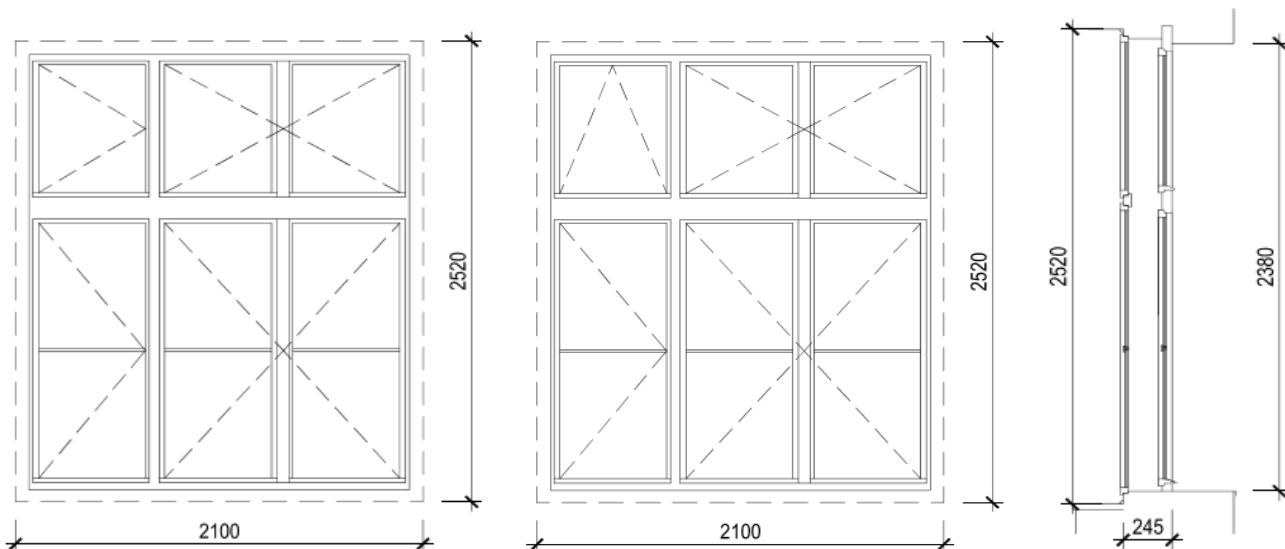
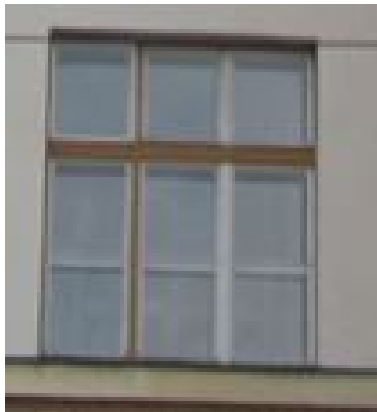


FOTO STÁVAJÍCÍ STAV - INTERIÉR



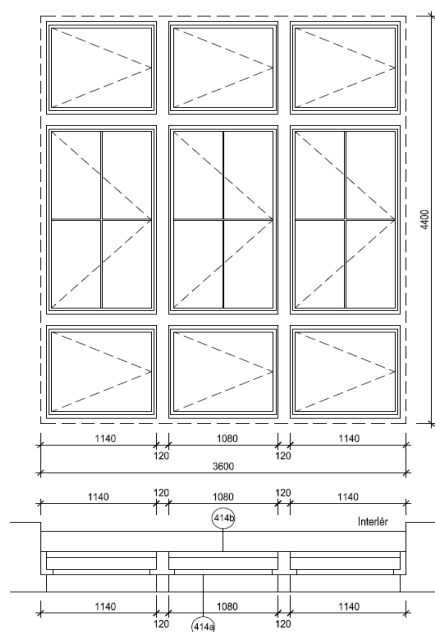
FOTO STÁVAJÍCÍ STAV - EXTERIÉR



| POLOHA | | 1.PP | 1.NP | 2.NP | 3.NP | 4.NP | celkem KS |
|--------|--|------|------|------|------|------|-----------|
| KS | | | | 2 | 5 | 5 | 12 |

| | | | | | | |
|---|--|--------|---------------|--------------------|---|--|
| Kastlové dřevěné okno s vnitřními vitrážemi | | | | | OZN. půdorys | OZN.pasport |
| POPIS | Okno trojkřídlové, se sloupky, vnitřní okna s původními vitrážemi, pevné okenní příčky, a nadsvětlík | | | | 414a, 414b | - |
| ÚPRAVY | VÝMĚNA ZA NOVÉ KASTLOVÉ OKNO | | | | | |
| ROZMĚRY | výška | šířka | šířka špalety | PŮV.ZASKLENÍ | jednoduché zasklení do sklařského kytu, vnitřní okno – vitráže | |
| stavební otvor | 4400 | 3600 | 250 | NOVÉ ZASKLENÍ | vnější izolační dvojsklo 4-8-4 Ug<=1,0 | |
| | | | | | uvnitř repasované vitráže | |
| KOVÁNÍ | půloliva mosaz 24x, panty bílé natírané | | | BAREVNOST A POVRCH | profil | slonová kost, venkovní ram sv.hnědý dle vzorků |
| | | | | | kování | mosaz přírodní, panty bílé |
| OSTĚNÍ | vnitřní | omítka | | PARAPET | vnitřní nový | 220mm |
| | vnější stávající | omítka | | | vnější | stávající medený plech + |
| POZNÁMKA | repasované vitráže vsadit do nových oken | | | ZÁBRADLÍ VNITŘNÍ | 2x ocelová trubka ø 40mm, bílá barva, horizontální dl.3,6m, kotvení do ostění okna s možností demontáže | |

SCHEMA (z exteriéru) – 414a



SCHEMA (z interiéru) – 414b

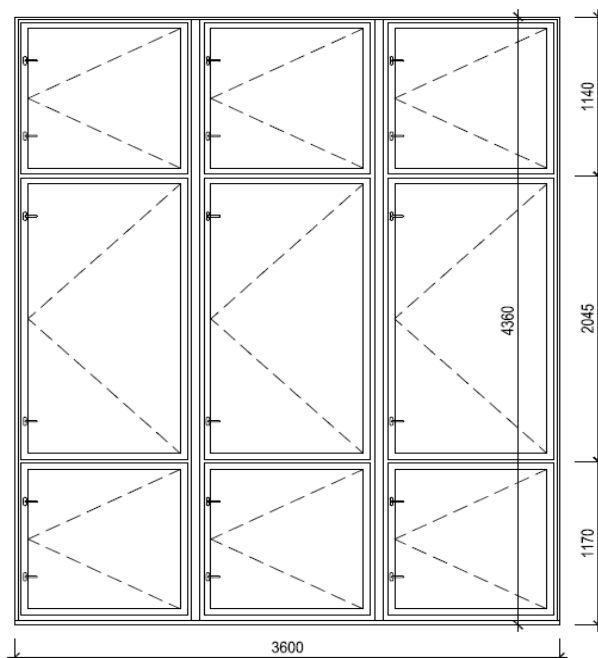


FOTO STÁVAJÍCÍ STAV - INTERIÉR

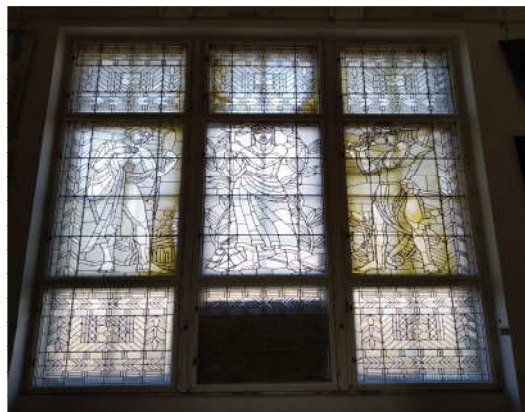


FOTO STÁVAJÍCÍ STAV - EXTERIÉR



| POLOHA | | 1.PP | 1.NP | 2.NP | 3.NP | 4.NP | celkem KS |
|--------|--|------|------|------|------|------|-----------|
| KS | | | | | | 1 | 1 |

ZÁMEČNICKÉ PRVKY

POZNÁMKY:


Všechny prvky budou prováděny až po zaměření na místě.

Všechny rozměry jsou uvedeny v mm.

Před realizací budou jednotlivé prvky dány k odsouhlasení investorovi a autorskému doзору ve formě výrobní dokumentace.

Povrchová úprava ocelových konstrukcí je navržena nátěrovým systémem s vysokou životností dle ČSN EN ISO 12944, pokud není dáno jinak.

Průmyslové zasklení oken v 1.PP směrem do ulice je vykázáno v rámci tabulek vnějších výplní otvorů.

| | | |
|--|--|--|
| Úprava a repase mříží na objektu | | OZN. |
| POPIS | kombinace subtilních jeleků s tyčevinou různé velikosti, obdobného provedení, sejmuto, odstraněn původní nátěr, zbroušení, oprava svarů, úprava kotvení, nové souvrství nátěrů s povrchovou úpravou kovářská patina a osazení přes přerušení tepelného mostu. viz tech. podmínky | |
| PŘÍSLUŠENSTVÍ | kotevní materiál, vysokopevnostní polystyren v kontaktním zateplení tl. 160mm | POZNÁMKA |
| | | před zahájením výroby bude odsouhlasena dílenská dokumentace, všechny mříže jsou zahrnuty pod jedno označení, rozlišení je možné podle oken, kde jsou osazeny - uvedeno v tabulce níže |
| Tabulka mříží | | |
| okno | ROZMĚRY Š/V V MM a poznámka | KS |
| 004 - 006 | 1400/1400 | 3 |
| 001-003 | 1250/1180 | 3 |
| 017-018 | 1280/1640 | 2 |
| 019-020 | 930/1640 | 2 |
| 007-010,012 | 930/1640 | 5 |
| <div>004 - 006</div>  | | |

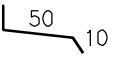
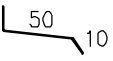
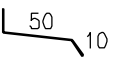
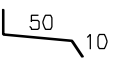
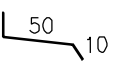
KLEMPÍŘSKÉ PRVKY

VŠEOBECNÉ INFORMACE

- TABULKA KLEMPÍŘSKÝCH VÝROBKŮ NENAHRAZUJE DODAVATELSKOU DOKUMENTACI
- VEŠKERÉ PRÁCE PROVÁDĚT DLE PLATNÝCH ČSN A TECHNOLOGICKÝCH PRAVIDEL ZA DODRŽENÍ PRAVIDEL BEZPEČNOSTI PRÁCE A OCHRANY ZDRAVÍ PŘI PRÁCI
- PŘI VÝROBĚ A OSAZOVÁNÍ BUDOU DODRŽENY PŘÍSLUŠNÉ ČSN, ZEJMÉNA ČSN 73 36 10, ČSN EN 612, DÁLE PAK TECHNICKÉ LISTY DODAVATELE KRYTINY
- DODAVATELSKOU DOKUMENTACI VČETNĚ DETAILŮ ATYPICKÝCH VÝROBKŮ, JEJICH KOTVENÍ, POVRCHOVÉ ÚPRAVY, NÁVAZNOST NA OSTATNÍ KONSTRUKCE, PŘÍPADNĚ VZORKY MUSÍ ODSOUHLASIT ARCHITEKT
- PŘED ZAPOČETÍM VÝROBY NUTNO ZHOTOVIT VZOREK
- UVEDENÉ ROZMĚRY PŘEDSTAVUJÍ SKLADEBNÉ ROZMĚRY STAVEBNÍCH OTVORŮ
- ROZMĚRY STAVEBNÍCH OTVORŮ / POZIC PRO OSAZENÍ VÝROBKŮ OVĚŘÍ DODAVATEL NA STAVBĚ
- +20 % NA PROŘEZ SPOJOVACÍHO MATERIÁLU
- POKUD DOJDE PŘI PROVÁDĚNÍ PRACÍ K NEJASNOSTEM, ČI NEPŘEDVÍDATELNÝM OKOLNOSTEM, JE NUTNÉ PŘIZVAT PROJEKTANTA K POSOUZENÍ, RESP. UPŘESNĚNÍ POSTUPU PRACÍ

POZNÁMKA

- NENÍ-LI VE VÝKAZU UVEDENO JINAK, JSOU OSTATNÍ KLEMPÍŘSKÉ VÝROBKY ZHOTOVENY Z MĚDĚNÉHO PLECHU tl.0,65mm
- VEŠKERÉ ROZMĚRY KLEMPÍŘSKÝCH VÝROBKŮ NUTNO DOMĚŘIT NA STAVBĚ !!

| OZN. | POPIS | ROZVINUTÁ ŠÍŘKA | CELKOVÉ MNOŽSTVÍ BEZ PŘÍŘEZU | SCHÉMA POZNÁMKA |
|------|---|-----------------|---------------------------------|--|
| | | | | |
| K26 | PŘEKRYTKA MĚDĚNÉHO PARAPETU ŠÍŘKA OKNA 1,3m (1.NP–4.NP–ULIČNÍ FASÁDA–SLOVANSKÉ NÁM.) | 80 mm | 16ks x 1,3m= 20,8m | 20  50 10 |
| K27 | PŘEKRYTKA MĚDĚNÉHO PARAPETU ŠÍŘKA OKNA 1,6m (1.NP–4.NP–ULIČNÍ FASÁDA–SLOVANSKÉ NÁM.) | 80 mm | 36ks x 1,6m= 57,6m | 20  50 10 |
| K28 | PŘEKRYTKA MĚDĚNÉHO PARAPETU ŠÍŘKA OKNA 1,08m (1.NP–4.NP–ULIČNÍ FASÁDA–SLOVANSKÉ NÁM.) | 80 mm | 12ks x 1,08m= 13,0m | 20  50 10 |
| K29 | PŘEKRYTKA MĚDĚNÉHO PARAPETU ŠÍŘKA OKNA 1,25m (1.NP–ULIČNÍ FASÁDA–SLOVANSKÉ NÁM.) | 80 mm | 3ks x 1,25m= 3,75m | 20  50 10 |
| | | | | |
| K31 | PŘEKRYTKA MĚDĚNÉHO PARAPETU ŠÍŘKA OKNA 1,95m (2.NP–4.NP–ULIČNÍ FASÁDA–SLOVANSKÉ NÁM.) | 80 mm | 12ks x 1,95m= 23,4m | 20  50 10 |
| | | | | |

OSTATNÍ PRVKY

POZNÁMKY:

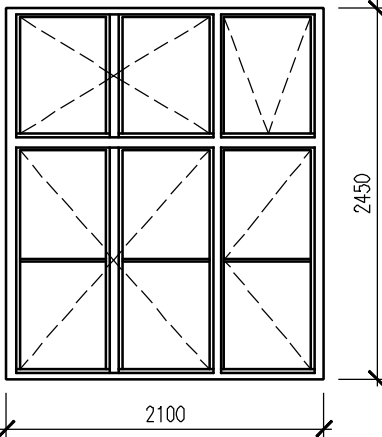
Všechny prvky budou prováděny až po zaměření na místě.

Všechny rozměry jsou uvedeny v mm.

Konkrétní řešení budou před realizací konzultována s GP investorem.

POZNÁMKA :

- TABULKA OSTATNÍCH VÝROBKŮ NENAHRAZUJE VÝROBNÍ DOKUMENTACI DODAVATELE, KTEROU JE NUTNO PŘEDLOŽIT PROJEKTANTOVI A ARCHITEKTOVI KE SCHVÁLENÍ
- VEŠKERÉ PRÁCE PROVÁDĚT DLE PLATNÝCH ČSN A TECHNOLOGICKÝCH PRAVIDEL ZA DODRŽENÍ PRAVIDEL BEZPEČNOSTI PRÁCE A OCHRANY ZDRAVÍ PŘI PRÁCI
- PŘI VÝROBĚ A OSAZOVÁNÍ BUDOU DODRŽENY PŘÍSLUŠNÉ ČSN
- PŘÍPADNÉ NESROVNALOSTI V DOKUMENTACI ŘEŠÍ ZODPOVĚDNÝ PROJEKTANT
- ROZMĚRY STAVEBNÍCH OTVORŮ / POZIC PRO OSAZENÍ VÝROBKŮ OVĚŘÍ DODAVATEL NA STAVBĚ
- PŘED ZAPOČETÍM VÝROBY NUTNO ZHOTOVIT VZOREK

| | | | | | | | | | |
|-------------|----------|---|------|------------------------|------|------|--------|--|--|
| OZN. | | R10 | | POČET CELKEM. 10kpl | | | | SCHÉMA | |
| POPIS | | VNITŘNÍ HORIZONTÁLNÍ HLINÍKOVÉ ŽALUZIE NA DŘEVĚNÝCH KASTLOVÝCH OKNECH – 6ks ŽALUZII/OKNO – BARVA BÍLÁ – ŽALUZIE UMÍSTIT NA VNITŘNÍM KŘÍDLE NA EXTERIÉROVÉ STRANĚ OKNA (OKNA č.315–319, 415–419 – – viz VÝKAZ OKEN) | | | | | | <p>POHLED Z INTERIÉRU</p>  | |
| UMÍSTĚNÍ | | 3.NP, 4.NP – UČEBNY, STUDOVNA, KABINET (KŘÍDLO SLOVANSKÉ NÁM.) | | | | | | | |
| ROZMĚR | | 2,1 x 2,45m | | | | | | | |
| VÝROBCE | | – | | | | | | | |
| POZN. | | PŘESNÝ ROZMĚR OKENNÍCH KŘÍDEL NUTNO DOMĚŘIT NA MÍSTĚ – | | | | | | | |
| POČET KUSŮ: | | 1.PP | 1.NP | 2.NP | 3.NP | 4.NP | CELKEM | | |
| | počet ks | – | – | – | 5 | 5 | 10 | | |
| | | | | | | | | | |